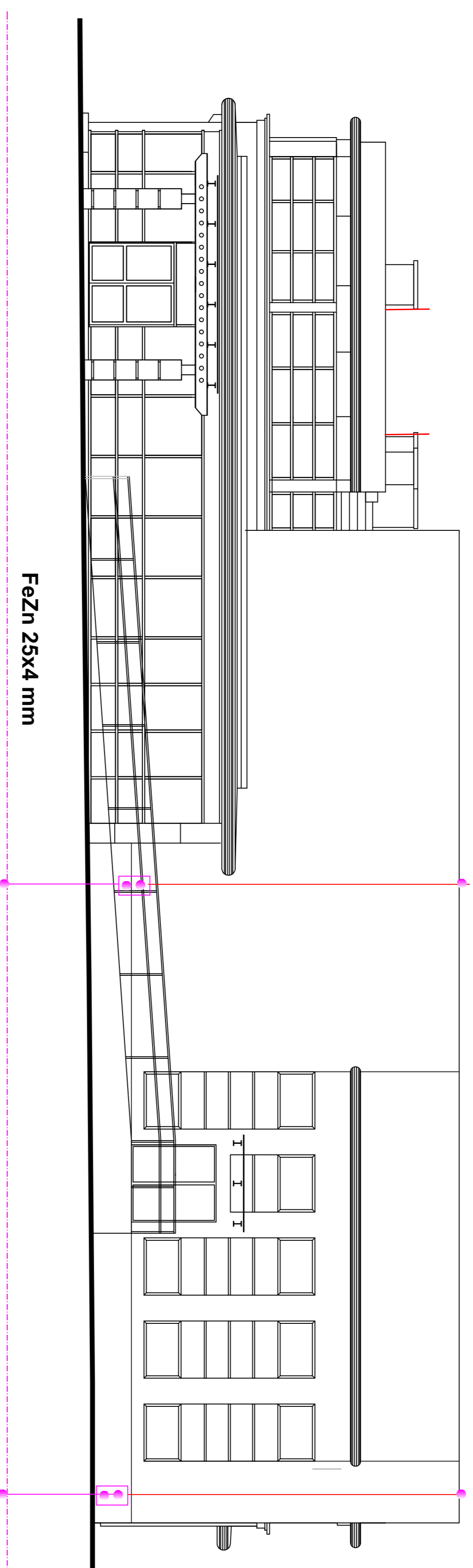
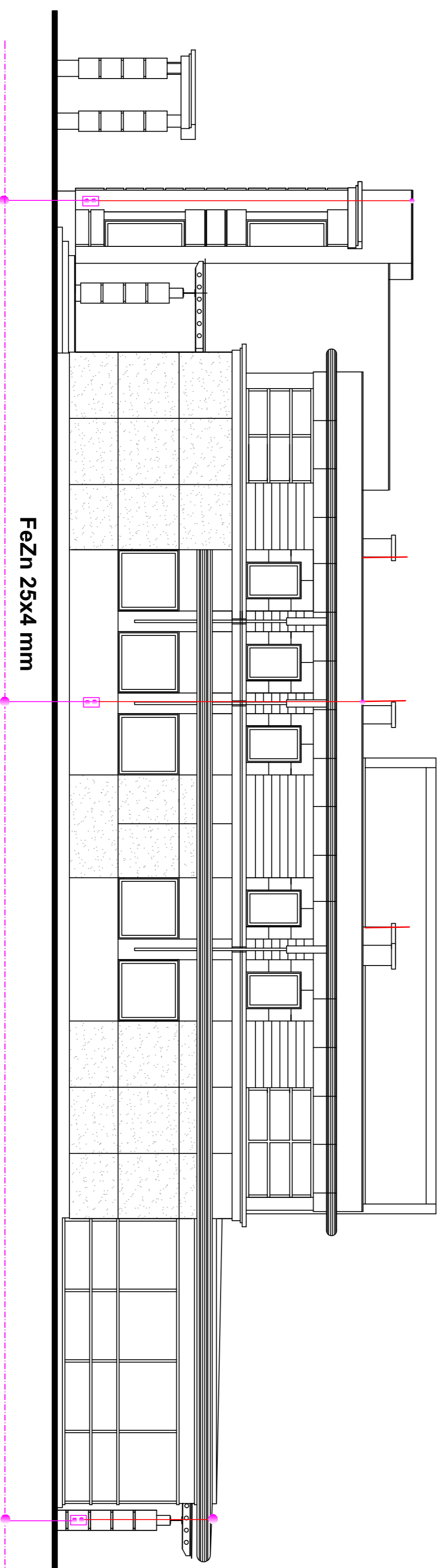


ELEWACJA POŁUDNIOWO-ZACHODNIA

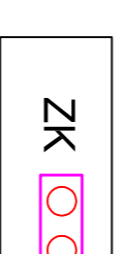


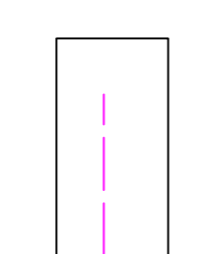
ELEWACJA POŁNOCNO-ZACHODNIA



LEGENDA:

 Zwód pionowy z drutu FeZn f18, w rurce f118pod trykiem,

 Złącza kontrolne w puszkach pt, PCV 150x150 na wys. 0,3m.

 Uziom otokowyz bedn. FeZn25x4 1 m od fundamentu na głęb. 0,6m od poziomu terenu.

UWAGA

Dostępne konstrukcje stalowe elewacji połączyć ze zwodami instalacji odgromowej.
Zwody poziome na dachu z papy wykonać z drutu ocynk. f18 na wspornikach odległościowych
Połączenia w ziemi wykonać jako spawane.
Całość wykonać zgodnie z PN-HD 61024-1

NAZWA		ROZBUDOWA I WYBUDOWA BUDYNKU ZBIORNIKOWEGO	
INWESTYCJI:		CENTRUM KULTURY - działka nr 2197 w ZURCZYNIE	
INWESTOR:		BURMISTRZ GMINY I MIASTA ZURCZYN PL. PAŁSUDSKIEGO 3, 09-500 ZURCZYN	
BRANŻA:		ELEKTRYCZNA	
MAZNA RYSUNKU:		INSTALACJA ODGROMOWA- ELEWACJE	
PROJEKTOWAŁ:	NR UPRAWNIENI	PODPIS	
INŻ. FRANCISZEK CHOJAKOŃ	1/97		
SPRAWDZIŁ:	NR UPRAWNIENI	PODPIS	
INŻ. ROBERT KUCHARSKI	0622106		
USŁUGI ELEKTRYCZNE "LUMEN" SKALA 1:100		Lipiec 2010	
Inż. Franciszek Chojakoń		09-200 Sierpiec	
ul. Wilgoły Ludów 28		NR RYS: E 3	