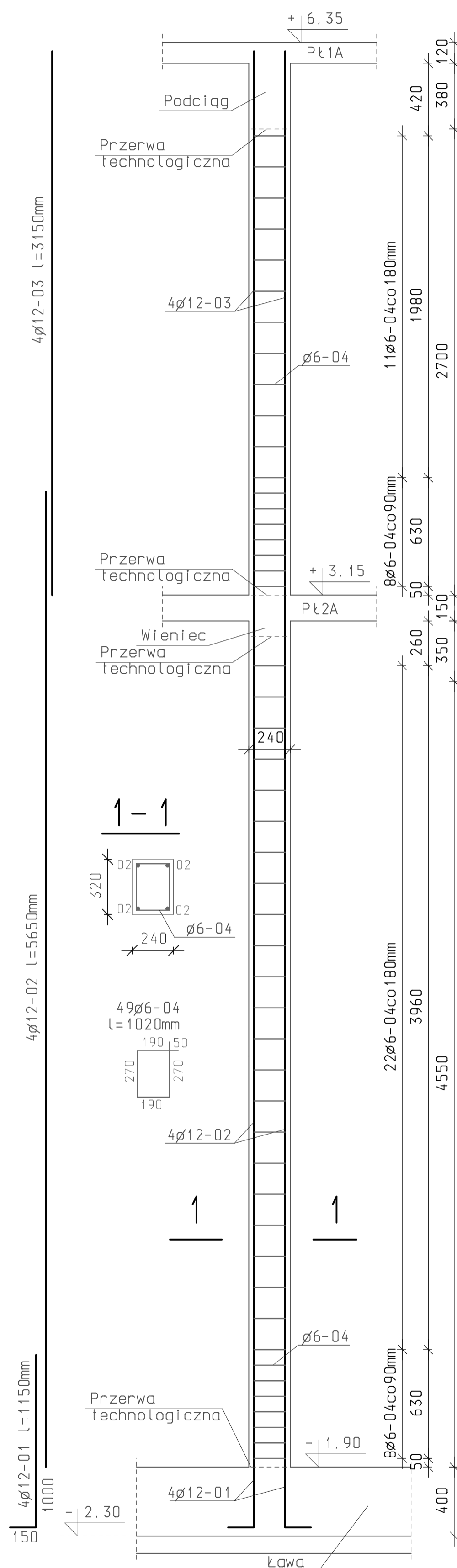
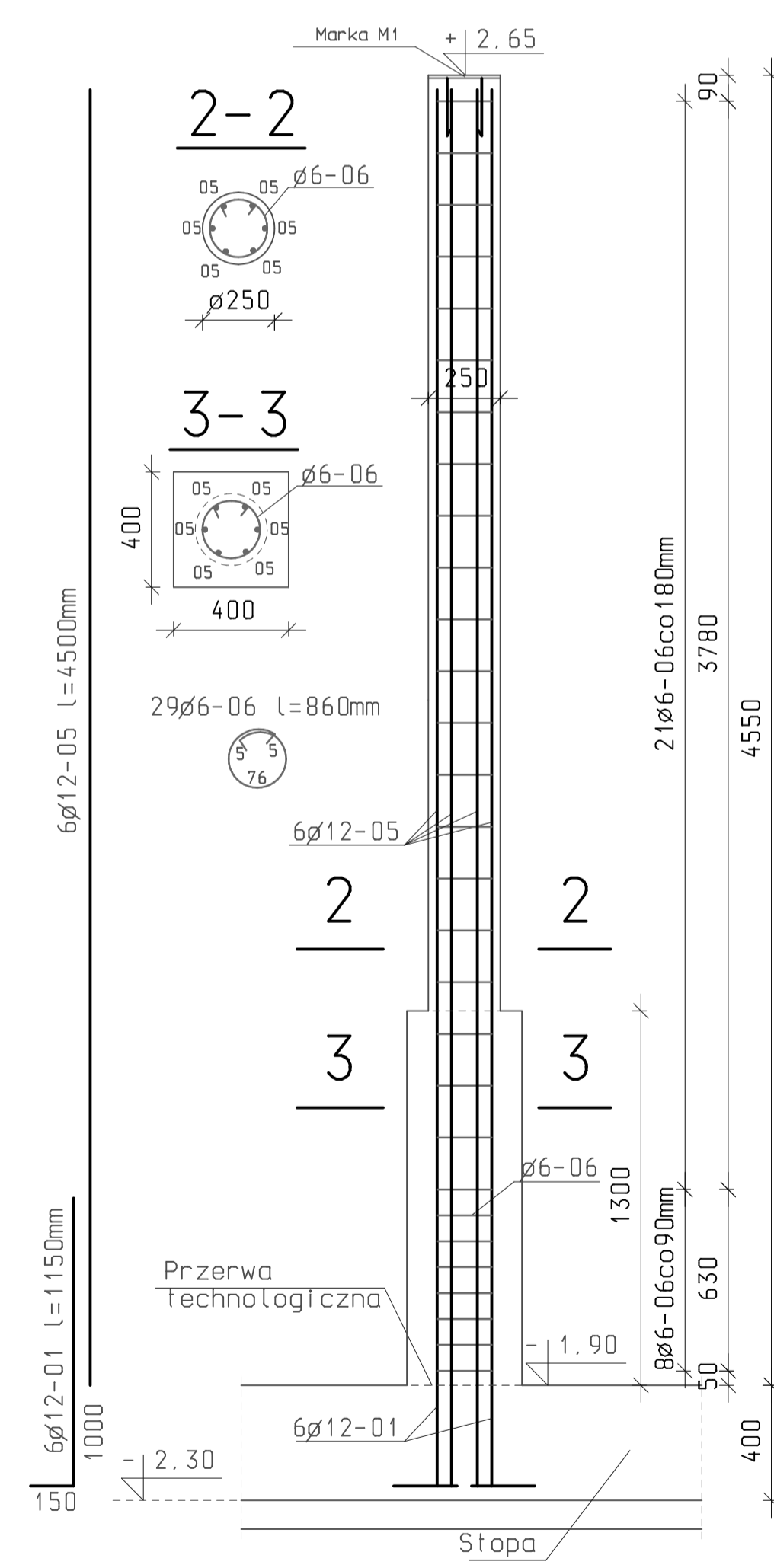


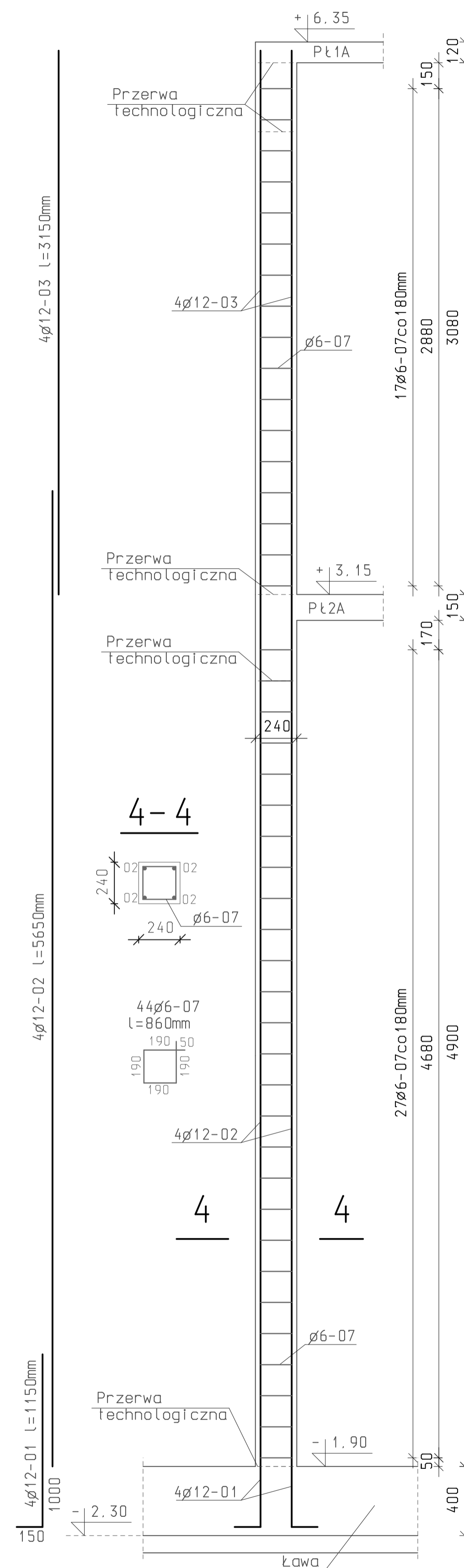
Słup S1A  
sztuk 2



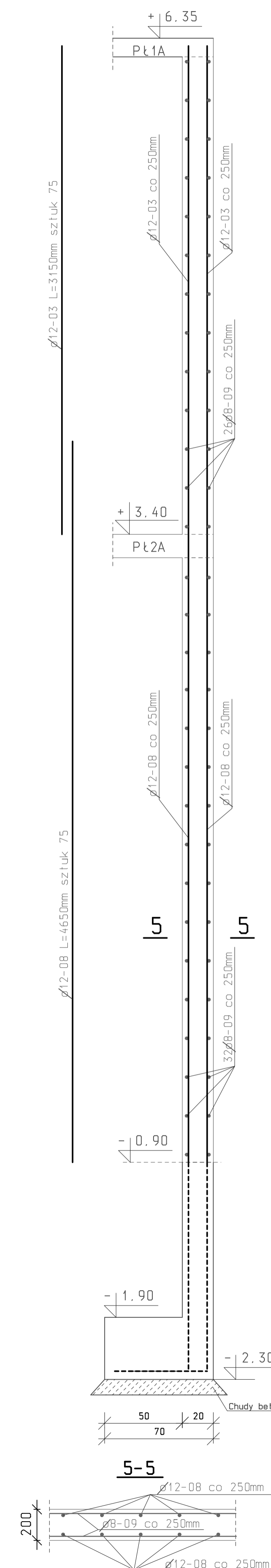
Słup S2A  
sztuk 1



Filarek F1A  
sztuk 1



Ściana SZ1  
L= 9.15mb



ZESTAWIENIE STALI ZBROJENIOWEJ

NUMER PRĘTA	ŚREDNICA PRĘTA (mm)	DŁUGOŚĆ PRĘTA (m)	ILOŚĆ PRĘTÓW OGÓLEM	A-0			A-111N			
				6	8	12	6	8	12	
01	12	1.15	18						20.70	
02	12	5.65	12						67.80	
03	12	3.15	87						274.10	
04	6	1.02	98	100.00						
05	12	4.50	6						27.00	
06	6	0.86	29	24.90						
07	6	0.86	44	37.80						
08	12	4.65	75						348.80	
09	8	540.00mb	-						540.00	
RAZEM DŁUGOŚCI				m	162.70	540.00	738.40			
MASA 1mb				kg	0.222	0.395	0.888			
MASA WG ŚREDNIC				kg	36.10	213.30	655.70			
MASA OGÓLEM				kg			905.10			

UWAGA !

OTULINA ZBROJENIA GŁÓWNEGO W SŁUPACH 25mm  
W ŚCIANACH 20mm.  
WSZYSTKIE WYMIARY NA RYSUNKU PODANO W [mm]  
STAL: A111N

BETON: C20/25

OZNACZENIE SŁUPÓW. ŚCIAN NA RYSUNKU NR K01A-K03A

PRZED WYLIANIEM SŁUPÓW SPRAWDZIĆ RZĘDNE  
ZAMOCOWANIA PODCIĄGÓW I INNYCH ELEMENTÓW  
KONSTRUKCYJNYCH.

MARKA M1 - STAŁOWA, WYKONANA Z BLACHY  
o 250 gr. 10mm. DO BLACHY  
PRZYSAPAWAĆ KOTWY Z PRĘTA #10  
SZTUK 2. DŁUGOŚĆ ZAKOTWIENIA  
L=500mm.

INWESTYCJA: ROZBUDOWA I NADBUDOWA BUDYNKU ŻURUMIŃSKIEGO  
CENTRUM KULTURY - działka nr 2197 w ŻURUMINIE  
INWESTOR: BURMISTRZ MIASTA I GMINY ŻURUMIN  
PL. PIŁSUDSKIEGO 3. 09-300 ŻURUMIN

PROJEKTANT :	<b>konstruktor.</b> Adamowicz & Gosa ul. Jagowicza 17A 10-400 Płock Tel/Fax (+48 24) 364 22 65	SKALA 1:20
NAZWA PROJEKTU	PROJEKT BRANŻY KONSTRUKCYJNEJ	
NAZWA RYSUNKU	SŁUPY S1A, S2A, FILAREK F1A ŚCIANA SZ1 CZĘŚĆ A	rys. nr K05A
AUTOR PROJEKTU	IMIĘ I NAZWISKO	NR UPRAWNIEN
	MGR INŻ. RADOSŁAW GOSA	MAZ/0300/P00K/08
SPRAWDZAJĄCY	IMIĘ I NAZWISKO	NR UPRAWNIEN
	MGR INŻ. PIOTR ADAMOWICZ	Wa-488/01
FAZA	PROJEKT BUDOWLANO-WYKONAWCZY	maj 2010r