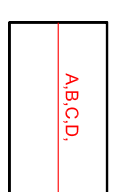
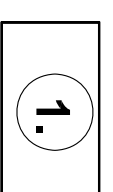


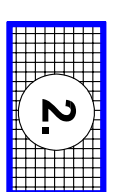
projekt zagospodarowania TERENU



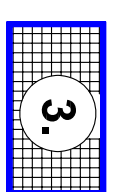
GRANICE WŁASNOŚCI TERENU



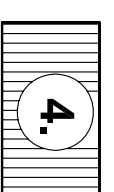
ISTNIEJĄCY BUDYNEK ŻURUMIŃSKIEGO CENTRUM KULTURY



PROJEKTOWANA ROZBUDOWA części B



PROJEKTOWANA ROZBUDOWA części A



PROJEKTOWANA NADBUDOWA części B



PROJEKTOWANA NADBUDOWA części A

PROJEKTOWANE SŁUPY ŻELBETOWE



PROJEKTOWANE UTWARDZENIA TERENU :SCHODY, PODESTY
PROJEKTOWANE ZABEZPIECZENIE PRZYŁĄCZA CO
WYKONANE W KANALE ŻELBETOWYM



ISTNIEJĄCE DRZEWA PRZEZNACZONE DO WYCINKI

INWESTYCJA:

ROZBUDOWA I NADBUDOWA BUDYNKU ŻURUMIŃSKIEGO CENTRUM KULTURY – działka nr 2197 w ŻURUMINIE

INWESTOR:

BURMISTRZ GMINY I MIASTA ŻURUMIN
PL. PIŁSUDSKIEGO 3, 09-300 ŻURUMIN

JEDNOSTKA
PROJEKTOWA



SKALA
1:500

BRANŻA:

ARCHITEKTURA

projekt zagospodarowania terenu

PROJEKTOWAŁ:

NR UPRAWNIENI

PODPIS

NR RYS. **A-1**

MGR INŻ. ARCH.
JERZY JAWORSKI

Wa-459/01

NR UPRAWNIENI

PODPIS

OPRACOWAŁ:

NR UPRAWNIENI

PODPIS

MGR INŻ. ARCH.
PAULINA RAZNIIEWSKA

154/94 WL

NR UPRAWNIENI

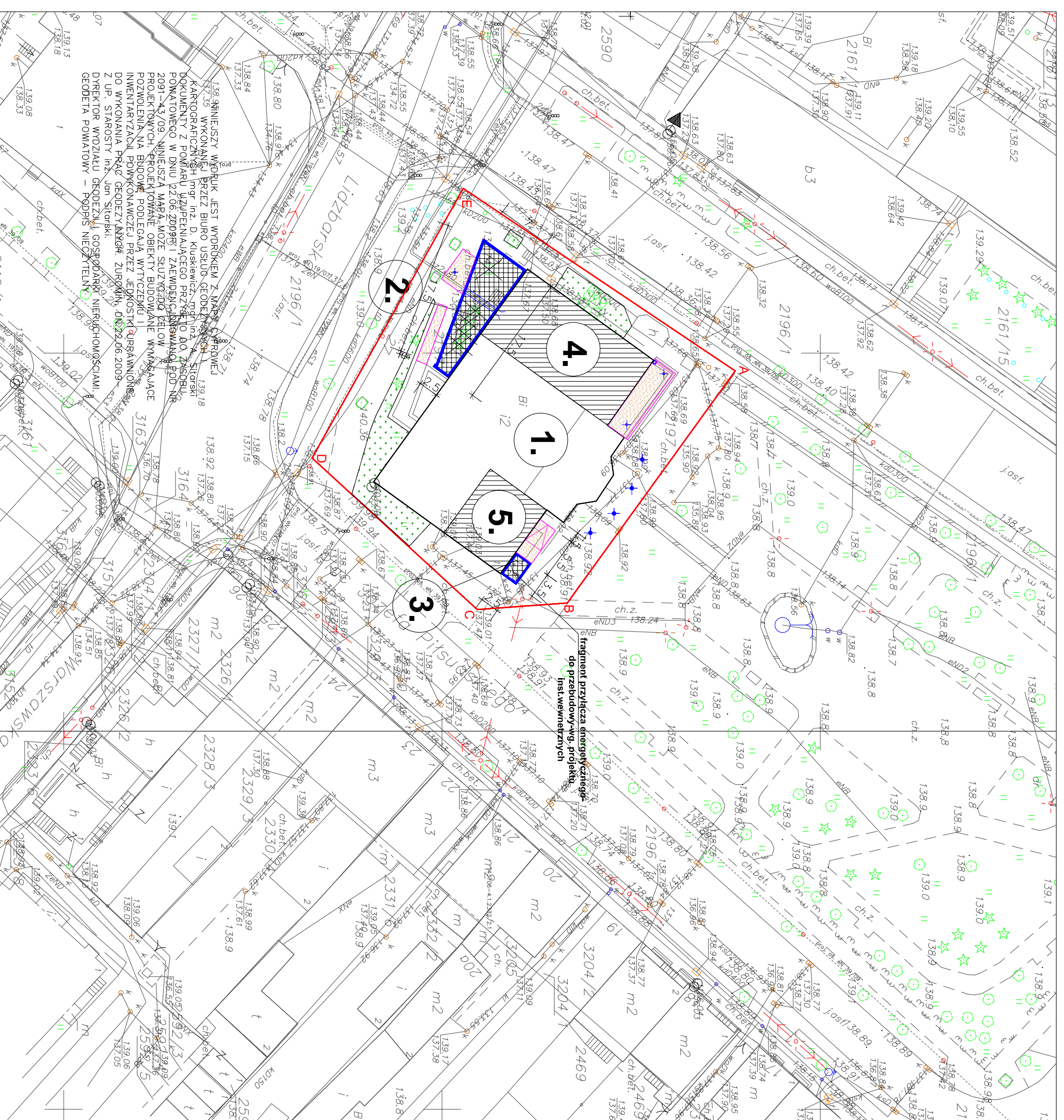
PODPIS

FAZA:

PROJEKT
BUDOWANO-WK.

DATA:

MAJ 2010 R.



138. ANNIENIJSZY WYDRUK JEST WYDRUKIEM Z MASY CYFROWEJ
137.35 WYKONANEJ PRZEZ BIURO USŁUG GEODEZYJNYCH
KARTOGRAFICZNYCH imr inż. D. Kłuskiewicz, mgr inż. A. SitarSKI
DOKUMENTY Z PONIŻAJ UŻYCIENIA ACEGO PRZETWÓRZENIA
POWATOWEGO W DNIU 22.06.2009R I ZA WYBUDOWANIA POD NR
2091-43/09. NIENIJSZA MABA MOZE SŁUŻYĆ DO CELÓW
PROJEKTOWYCH. PROJEKTOWANE OBIEKTY BUDOWANE WYMAGAJĄCE
POZWOLENIA NA BUDOWE PODLEGAJĄ WYTŁOCZENIU I
INWENTARYZACJI POWYKONANEJ PRZEZ JEDNOSTKĘ UPRAWNIENIĄ
DO WYKONANIA PRAC GEODEZYJNYCH ZURUMIN D.22.06.2009
Z UP. STAROSTY inż. Jan SitarSKI.
DYREKTOR WYDZIAŁU GEODEZYJNY I GOSPODARSTWA NIERUCHOMOŚCIAMI.
GEODETA POWIATOWY – PODPIS NIETCIELNY