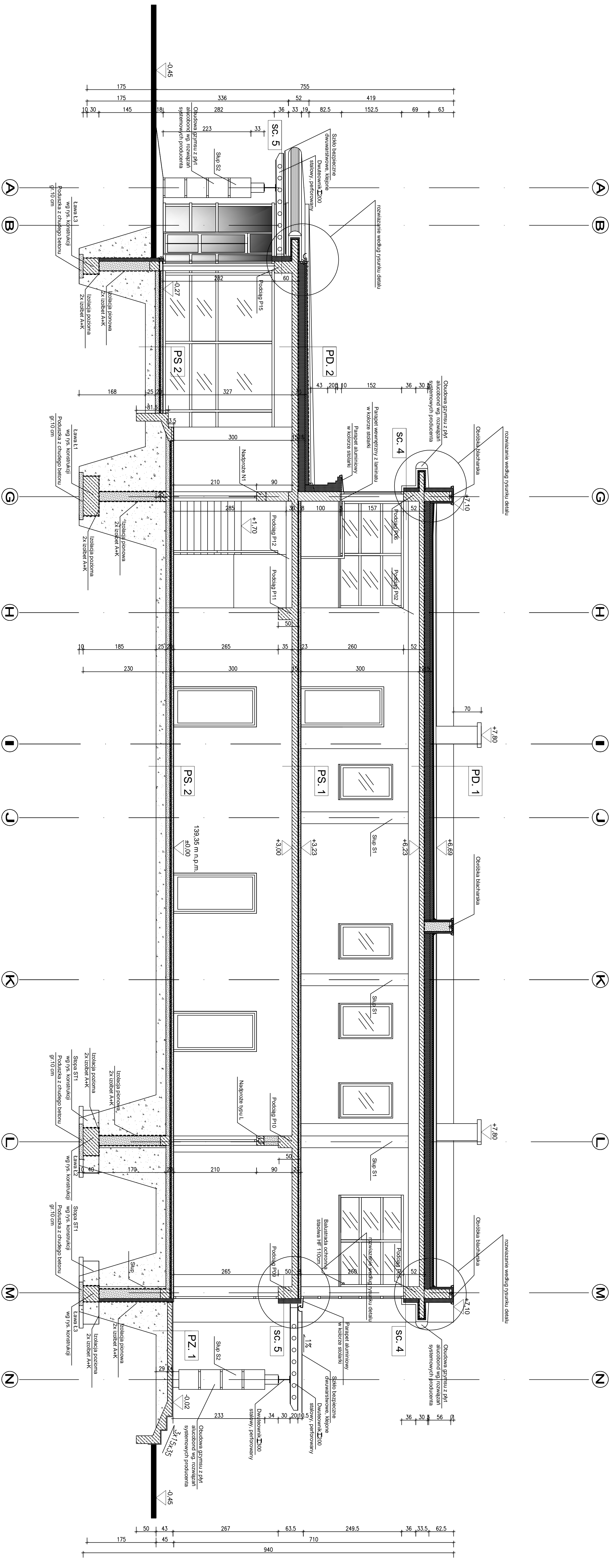


ROZBUDOWA I NADBUDOWA BUDYNKU ŻUROŃSKIEGO CENTRUM KULTURY W ŻUROMINIE

PRZEKRÓJ C-C



PD. 1	WARSTWY STROPODACHU
	Zapoba, termoizolacyjna styropian, gr. 200 mm, 15cm porozalocja, folia PE, płyta żelbetonowa gr. 12cm

PD. 2	WARSTWY STROPODACHU
	biochoczołkwa warstwa spodkowa gr. 8-5cm papa termoizolacyjna styropian, gr. 18cm porozalocja, folia PE, płyta żelbetonowa gr. 15cm

PS. 1	WARSTWY POSADZKOWE
	gres polerowany klej szcicilno betonowo gr. 5cm styropian gr. 2cm folia PE płyta żelbetonowa gr. 15cm

PS. 2	WARSTWY POSADZKOWE
	gres klej szcicilno betonowo gr. 5cm styropian gr. 4cm 2xfolia PE płyta betonowa gr. 10cm zolito na gładko podsypho pioskowo-wywroto gr. 25cm

PZ. 1	WARSTWY TARASOWE
	gres antyodslizgowy klej mrozoodporny płyta żelbetonowa 12cm grubebeton ok. 30cm gruntu rodzimy

SC. 4	ŚCIANA ZEWNĘTRZNA
	1,5 cm tynk cem.-wapienny 24-30 cm sciana żelbetonowa styropian na kleju 12 cm obudowa z piyt ducobond

SC. 5	ŚCIANA ZEWNĘTRZNA
	1,5 cm tynk cem.-wapienny 30 cm sciana żelbetonowa styropian na kleju 12 cm tynk cienkowarstwowy gładki, tynny Dryvit

INWESTYCJA:	ROZBUDOWA I NADBUDOWA BUDYNKU ŻUROŃSKIEGO CENTRUM KULTURY - etapie nr 2/97 w ŻUROMINIE
INWESTOR:	BURMISTRZ GMINY I MIASTA ŻUROMIN PL. PIŁSUDSKIEGO 3, 09-300 ŻUROMIN
JEDNOSTKA PROJEKTOWA:	Pracownia Architektoniczna Kadłubowska 20a 00-610 Warszawa SKALA 1:50
BRANŻA:	ARCHITEKTURA
NAZWA RYSUNKU:	PRZEKRÓJ C-C
PROJEKTOWAŁ:	NR URZAMOWIEN
KOZA NA ARCH. ARCH. MARIUSZ	WA-459/01
SPRACOWAŁ:	POBIS
KOZA NAZ ARCH. TOMASZ MROKOWSKI	154/04 WK
OPRACOWAŁ:	NR URZAMOWIEN
KOZA NAZ ARCH. PAULINA WAZNIEWSKA	POBIS
FAZA:	PROJEKT BUDOWY
DATA:	MAY 2010 R.