

**UCHWAŁA NR 354/XLVI/14  
RADY MIEJSKIEJ W ŻUROMINIE**

z dnia 13 listopada 2014 r.

**w sprawie nadania nazwy ulicy położonej w Żurominie.**

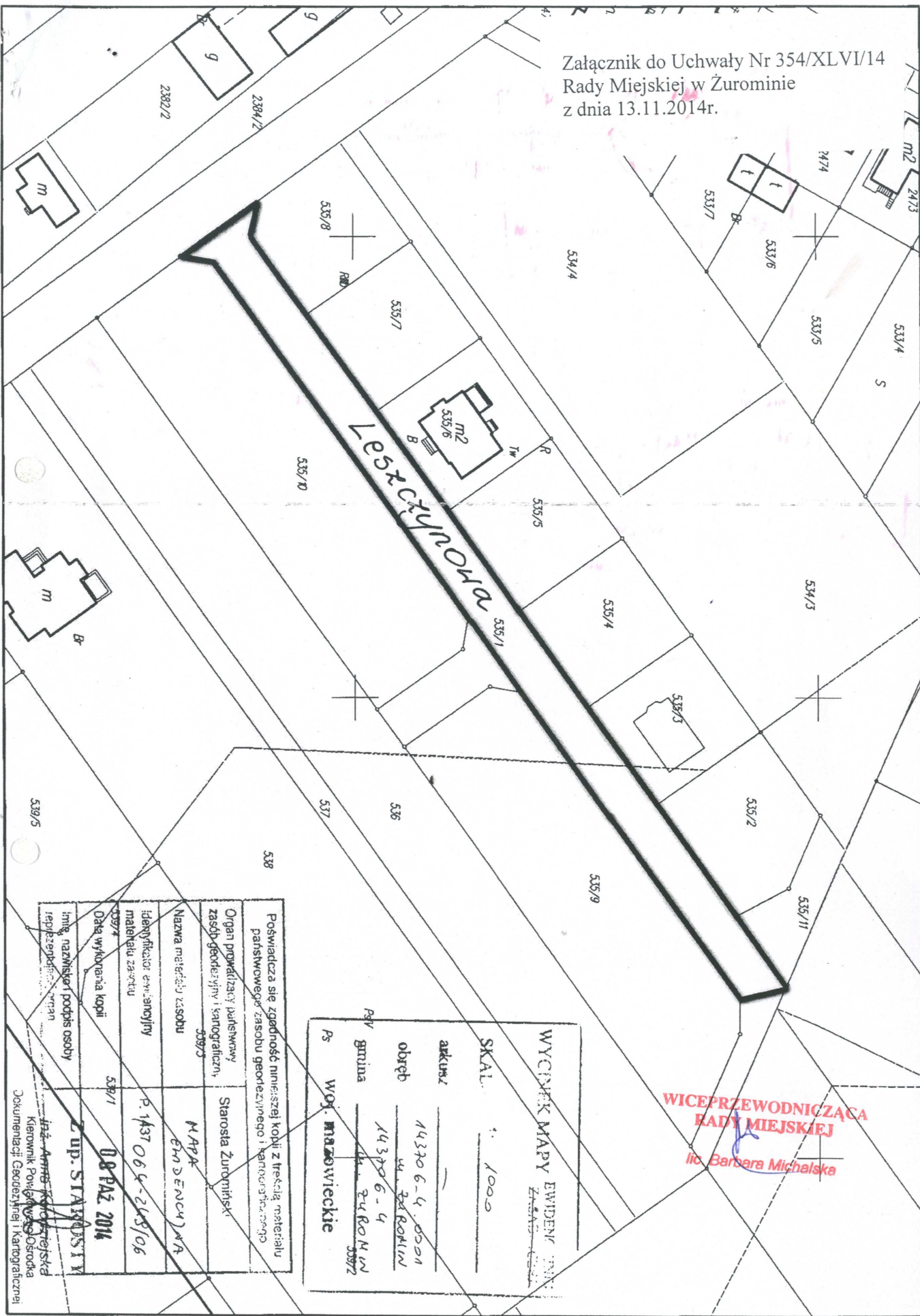
Na podstawie art. 18 ust. 2 pkt 13 ustawy z dnia 8 marca 1990 roku o samorządzie gminnym (tekst jednolity Dz. U. z 2013r., poz. 594 z późn. zm) – Rada Miejska w Żurominie uchwala, co następuje:

- § 1. Nadaje się nazwę Leszczynowa ulicy położonej w Żurominie stanowiącej część działki nr 535/1.
- § 2. Usytuowanie ulicy, o której mowa w ust. 1 ilustruje szkic sytuacyjny stanowiący załącznik do uchwały.
- § 3. Wykonanie uchwały powierza się Burmistrzowi Gminy i Miasta Żuromin.
- § 4. Uchwała wchodzi w życie po upływie 14 dni od dnia jej ogłoszenia w Dzienniku Urzędowym Województwa Mazowieckiego.

Wiceprzewodnicząca Rady  
Miejskiej

**lic. Barbara Michalska**

Załącznik do Uchwały Nr 354/XLVI/14  
 Rady Miejskiej w Żurominie  
 z dnia 13.11.2014r.



**WICEPRZEWODNICZĄCA  
 RADY MIEJSKIEJ**  
*lic. Barbara Michalska*

**WYCINEK MAPY EWIDENCyjnej**  
 ZASADNICZEJ

SKALA: 1: 1000

arkusz: 14370 6-4 0501  
 obręb: w Żurominie  
 14370 6-4  
 gmina: Żuromin 5392

Ps: WOI. mazowieckie

Posiadaacza się zgodność niniejszej kopii z treścią materiału państwowego zasobu geodezyjnego i kartograficznego	
Organ prowadzący państwowy zasób geodezyjny i kartograficzny	539/5
Nazwa materiału zasobu	MAPA Ewidencyjna
Identyfikator ewidencyjny materiału zasobu	P. 1437 06 4 - 248/06
Data wydania kopii	08 PAZ 2014
Imię, nazwisko i podpis osoby reprezentującej organ	Z up. STAWOJSKI

*lic. Anna Kozłowska*  
 Kierownik Powiatowego Ośrodka Dokumentacji Geodezyjnej i Kartograficznej